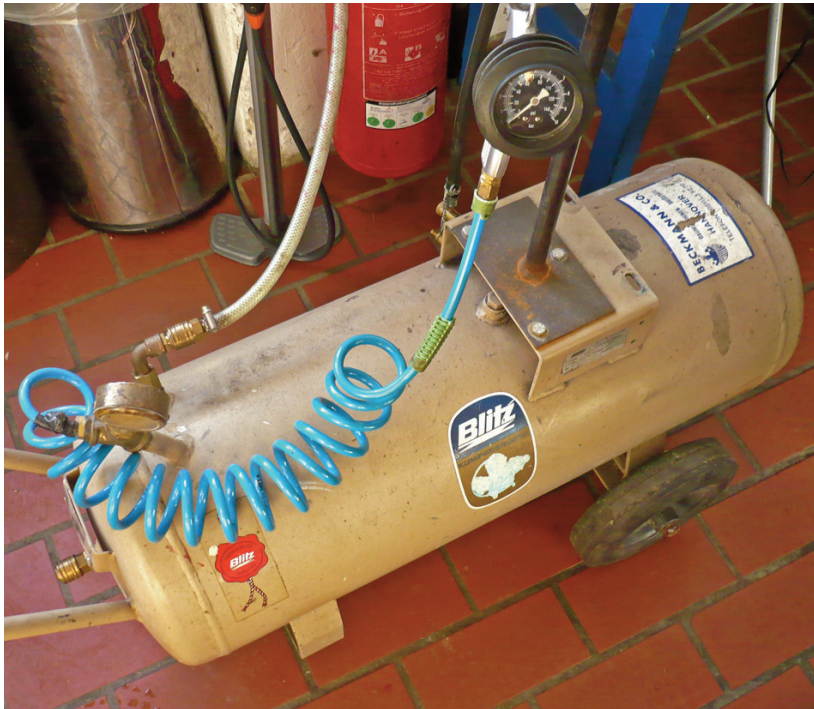


Energiesparen bei Druckluftsystemen



- Kompressor über Nacht abstellen! (Schaltuhr)
- undichte Stellen suchen und reparieren
- ungenutzte Bereiche absperren
- regelmäßige Wartung durchführen (Öl, Kondensat und Filter)
- mobilen Tank zum Reifenfüllen nutzen

Druckverluste verringern:

- Widerstände wie Krümmer und Reduzierstücke verursachen Verluste beim Gebrauch (Fließdruck)
- möglichst keine Spiralschläuche benutzen
- Knoten im Schlauch vermeiden

GEFÖRDERT DURCH:



Bundesministerium
für Umwelt, Naturschutz
und Reaktorsicherheit



NATIONALE
KLIMASCHUTZ
INITIATIVE