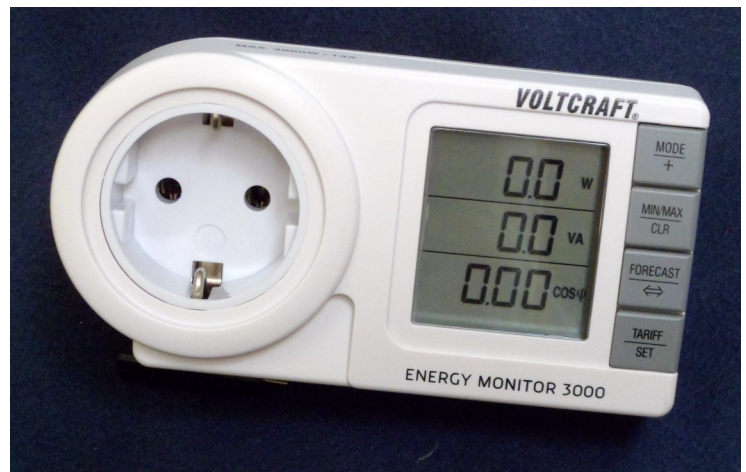


Messen mit dem Energieverbrauchsmessgerät

Das Messgerät kann für verschiedene Messungen verwendet werden.

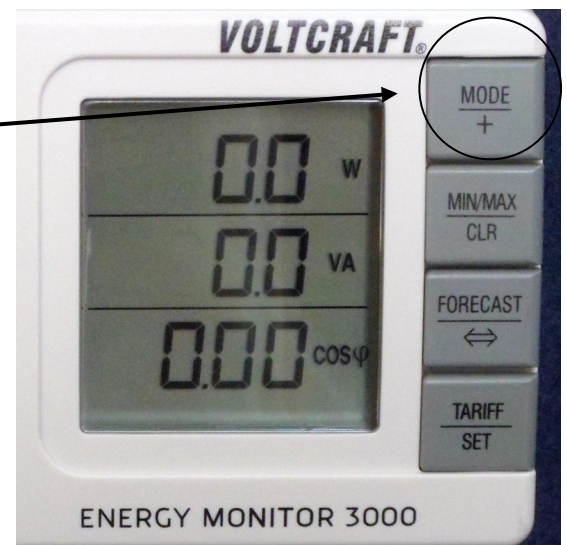
Material:

- Energieverbrauchsmessgerät
- ein elektrischer Verbraucher



Vorbereitung des Messgerätes:

- falls noch nicht geschehen, die kleine Plastikfahne an der Batterie auf der Rückseite herausziehen
- durch drücken der *Mode* Taste das Gerät in Betrieb nehmen
- die Anzeige auf dem Gerät sollte jetzt der Darstellung auf dem Foto gleichen. Falls nicht, die *Mode* Taste wiederholt drücken, bis diese Anzeige erscheint



An das Energieverbrauchsmessgerät dürfen nur Verbraucher mit einer Leistung von maximal 3000 Watt (13 Ampere) angeschlossen werden!

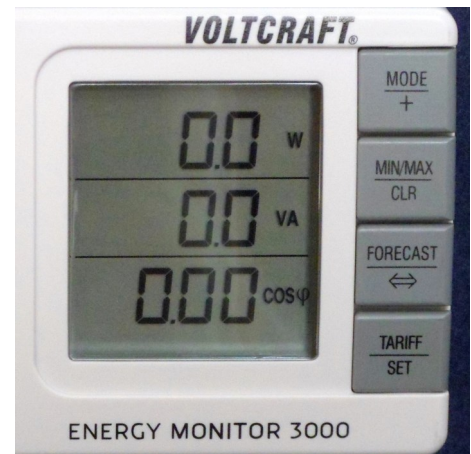
Funktion und Arbeitsweise:

Mit dem Energieverbrauchsmessgerät kann man die aufgenommene Leistung eines elektrischen Verbrauchers in Watt (W), und den Verbrauch in Kilowattstunden (kWh) messen. dafür wird das Messgerät zwischen den elektrischen Verbraucher und die versorgenden Steckdose installiert.

Weitere Messmöglichkeiten sind in der Bedienungsanleitung beschrieben.

Die aktuelle Leistungsaufnahme eines Verbrauchers bestimmen:

- die *Mode* Taste drücken bis diese Anzeige erscheint
- Verbraucher anschließen und einschalten
- die aufgenommene Leistung des Verbrauchers in Watt (W) kann jetzt in der obersten Zeile abgelesen werden



Den Verbrauch eines elektrischen Gerätes bestimmen:

- der Stromverbrauch in Kilowattstunden wird immer auf einen bestimmten Zeitraum bezogen
- die *Mode* Taste drücken und das Gerät in Betrieb nehmen
- vor Beginn der Messung muss der Messspeicher geleert werden
- zunächst die *Mode* Taste drücken bis diese Anzeige erscheint
- oben in der Anzeige steht: „TOTAL COST“
- die Taste MIN/MAX CLR ca. 5 Sekunden drücken, bis die Anzeige in der mittleren Zeile auf Null springt
- jetzt ist das Messgerät messbereit
- Verbraucher anschließen und einschalten
- das Gerät misst nicht die Zeit
- Startdatum und Uhrzeit aufschreiben
- zum Auslesen des Verbrauchs die Anzeige wieder aufrufen
- in der mittleren Zeile kann der Verbrauch in Kilowattstunden (kWh) abgelesen werden
- Enddatum und Uhrzeit aufschreiben

